

## Интерьер квартиры

по адресу г. Москва, пер. Карманицкий, д.5 кв.69

Стадия П

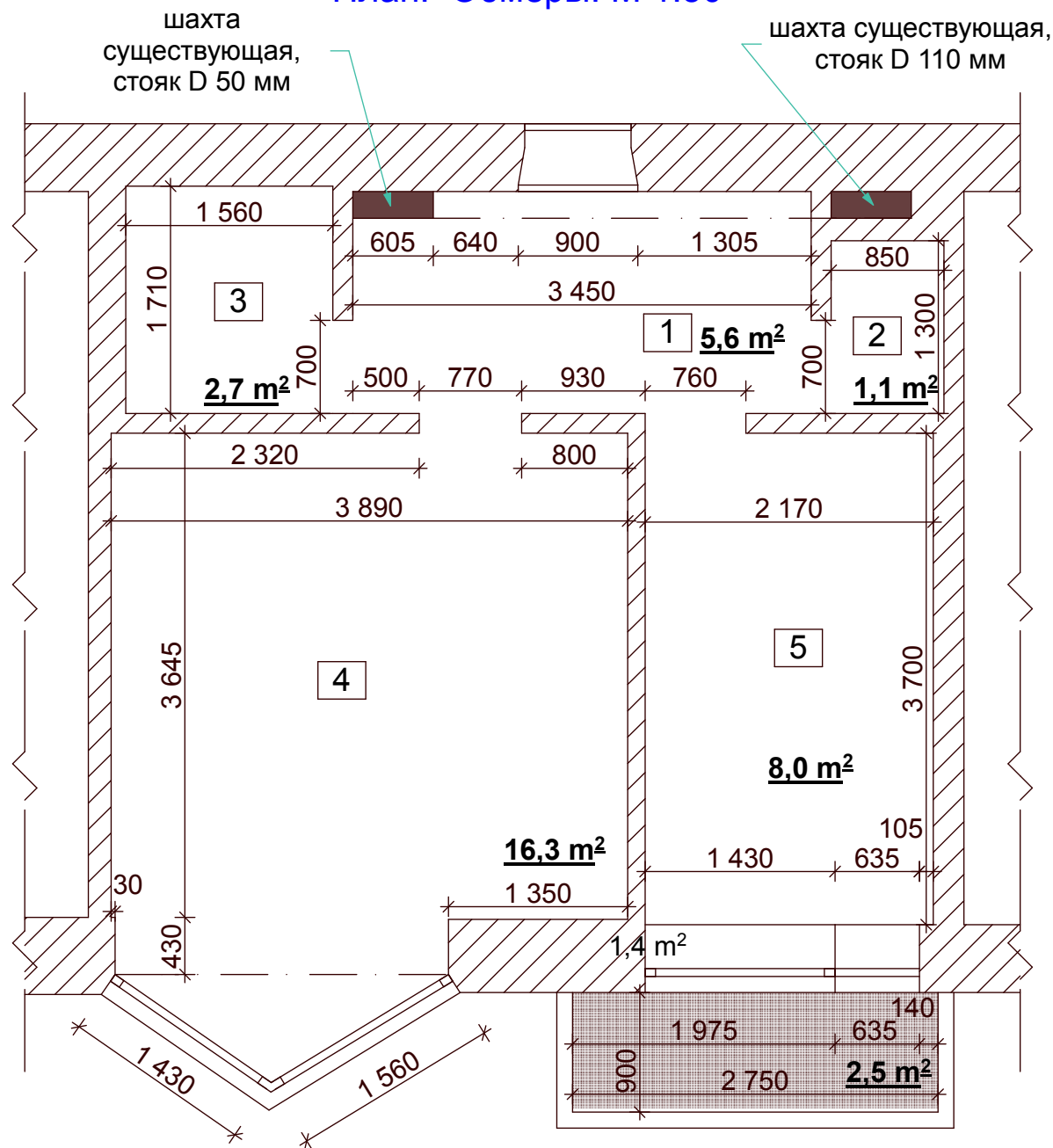


Москва, 2011

## Ведомость чертежей. Стадия П

№	Наименование
1	Ведомость чертежей
2	План. Обмеры. М 1:50
3	Строительня план. М 1:50
4	Схема расстановки мебели и сан. тех приборов. М 1:50
5	Перспективное изображение помещения 1 (вид 1)
6	Перспективное изображение помещения 1 (вид 2)
7	Перспективное изображение помещения 2 (вид 1)
8	Перспективное изображение помещения 2 (вид 2)
9	Перспективное изображение помещения 3 (вид 1)
10	Перспективное изображение помещения 3 (вид 2)
11	План пола. М 1:50
12	Схема размещения электрических тепловых матов. М 1:50
13	План потолка. М 1:50
14	Схема размещения светильников. М 1:50
15	Схема управления светильниками. М 1:50
16	Схема размещения розеток. М 1:50
17	Предварительные ведомости сан. тех оборудования и светильников
18	Предварительная ведомость отделки помещений
19	Предварительная ведомость отделки помещени(продолжение)

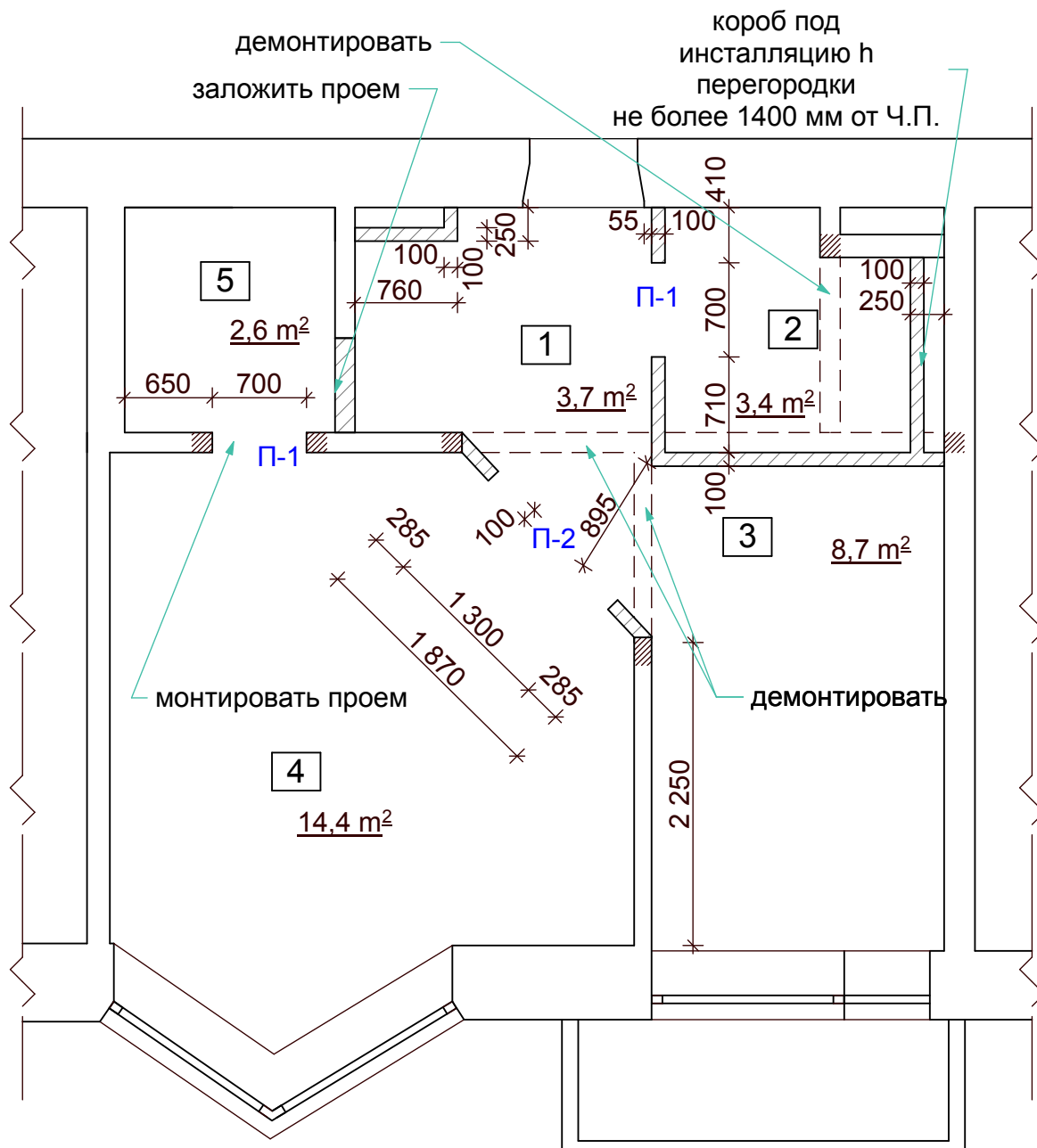
## План. Обмеры. М 1:50



## Экспликация помещений

№	Наименование	Площадь, м2
1	Прихожая	5,6 м2
2	Сан. узел	1,1 м2
3	Ванная комната	2,7 м2
4	Спальня	16,3 м2
5	Кухня	8 м2
Итого		33,7 м2




# Строительный план. М 1:50



## Экспликация помещений

№	Наименование	Площадь, м2
1	Прихожая	3,7 м2
2	Сан. узел	3,4 м2
3	Кухня	8,7 м2
4	Спальня	14,4 м2
5	Кладовая	2,6 м2
Итого		33 м2

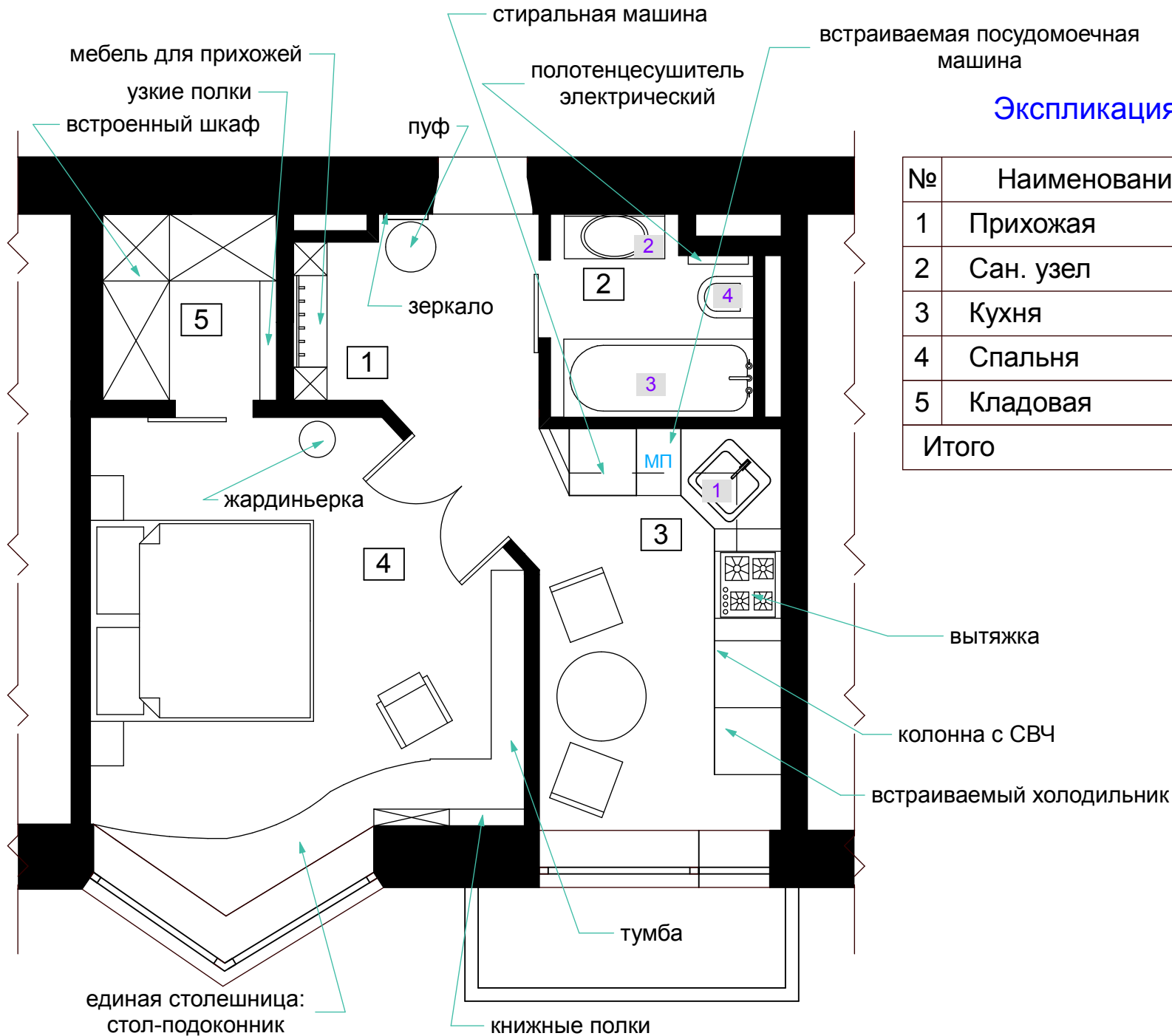
## Условные обозначения

	Существующие перегородки
	Вновь возводимые перегородки из пеноблоков 100x300x600 мм
	Демонтируемые перегородки

## Ведомость проемов

№ п/п	Габаритные размеры	Примечания
П-1	2100(н)x700 мм	н дана от Ч.П.
П-2	2100(н)x1300 мм	н дана от Ч.П.

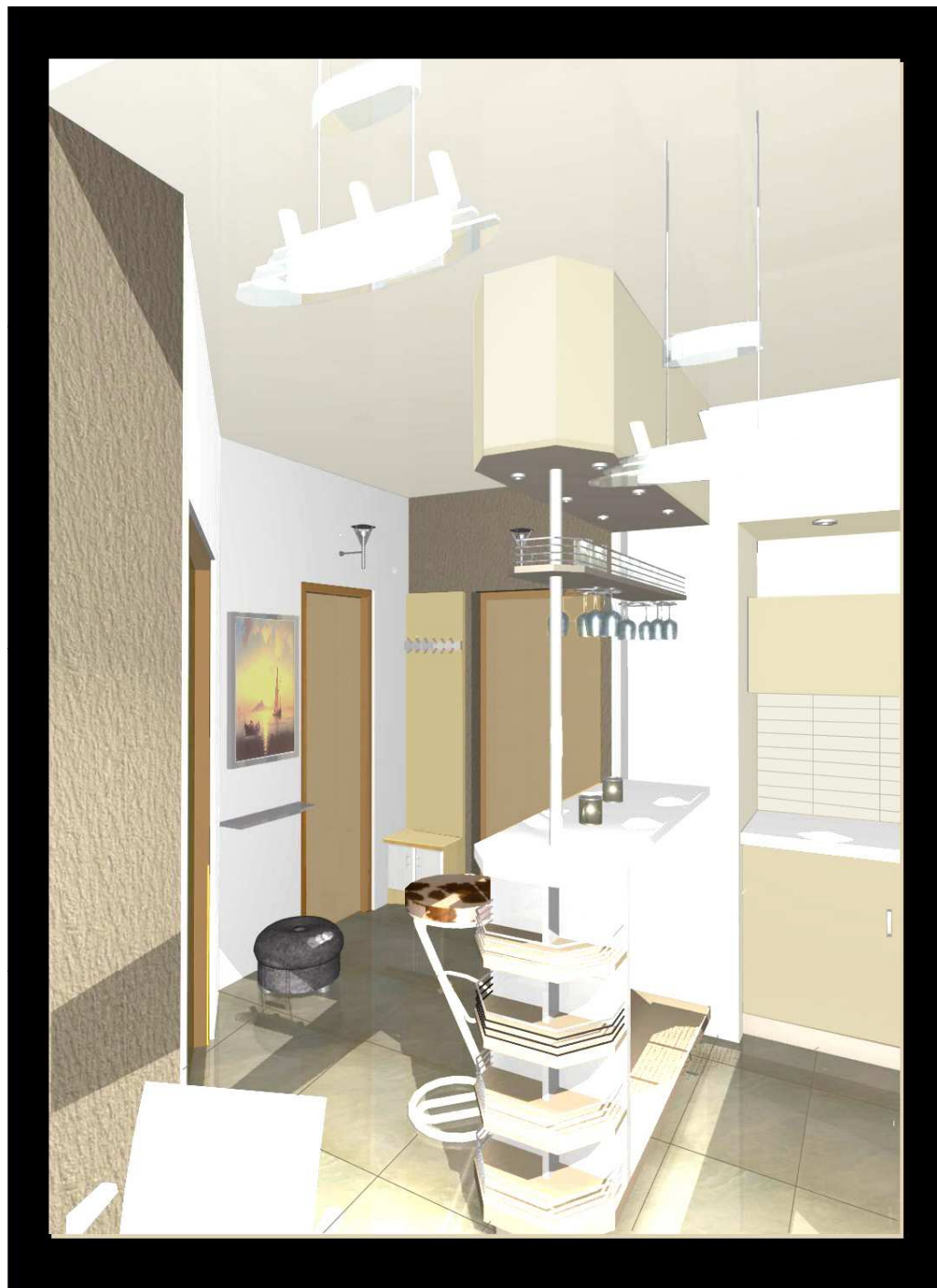
## Схема расстановки мебели. М 1:50



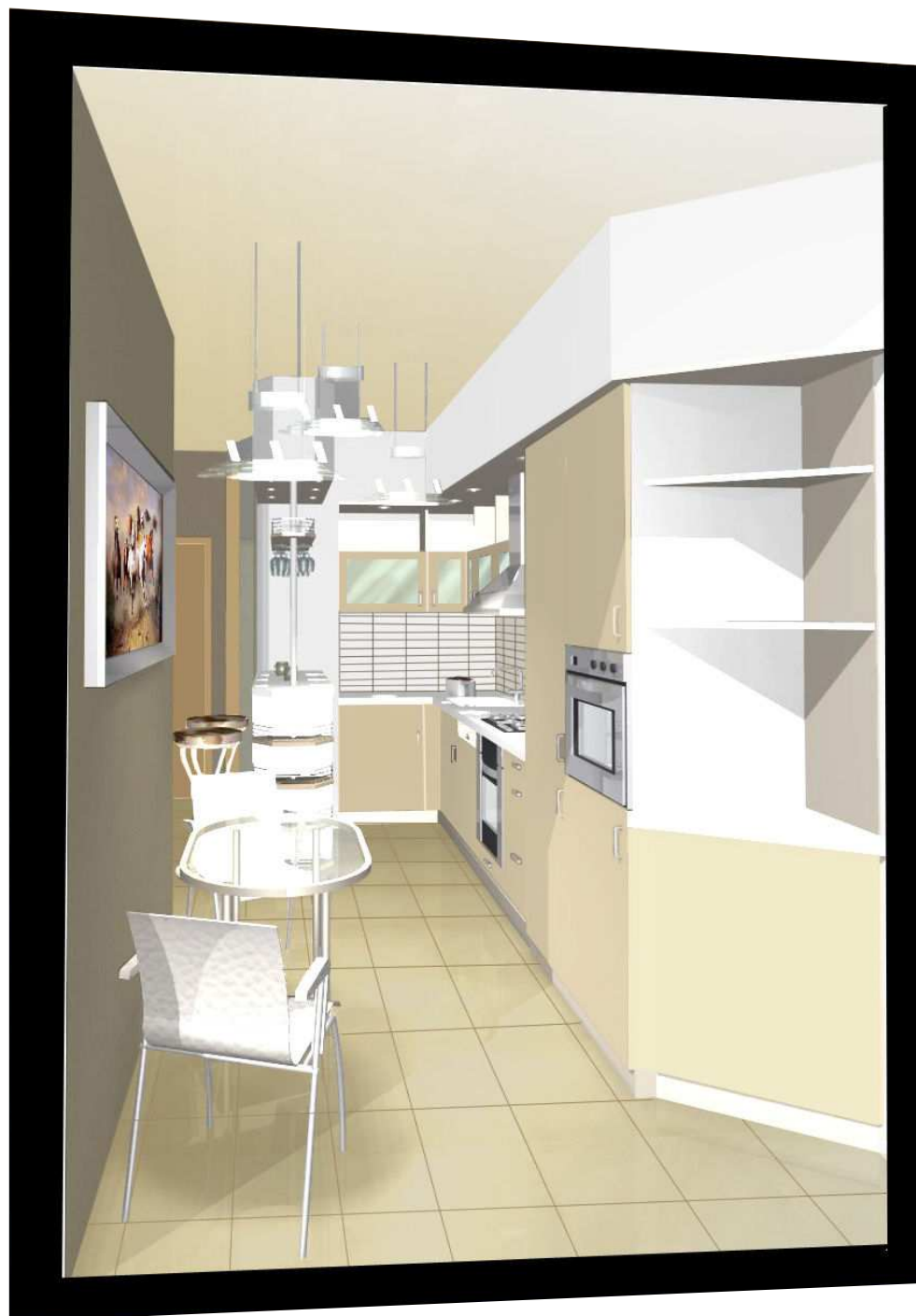
## Экспликация помещений

№	Наименование	Площадь, м2
1	Прихожая	3,7 м2
2	Сан. узел	3,1 м2
3	Кухня	8,9 м2
4	Спальня	14,4 м2
5	Кладовая	2,6 м2
Итого		33 м2

Перспективное изображение помещения 1 (вид 1)



Перспективное изображение помещения 1 (вид 2)

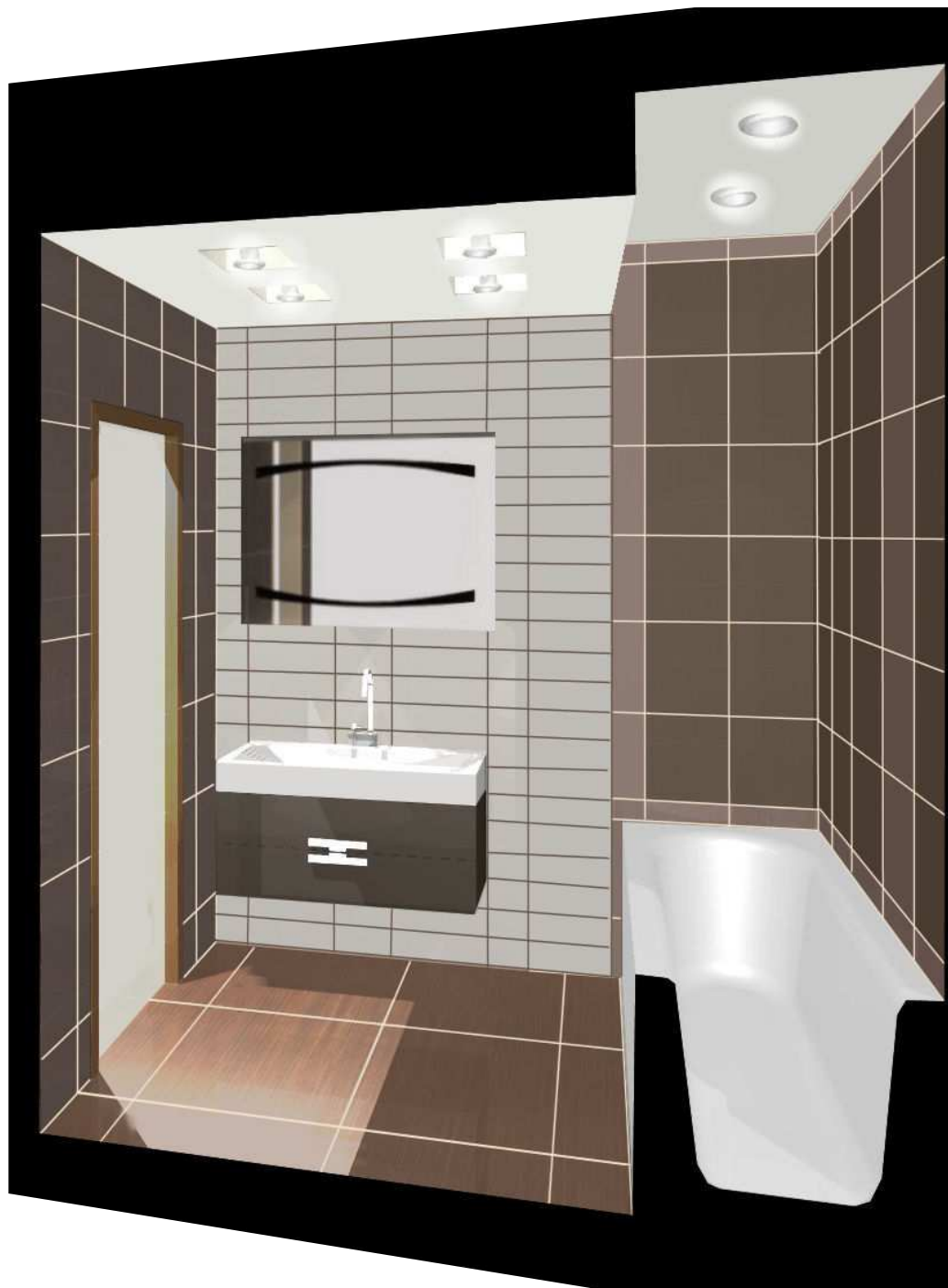


Перспективное изображение помещения 2 (вид 1)





Перспективное изображение помещения 2 (вид 2)



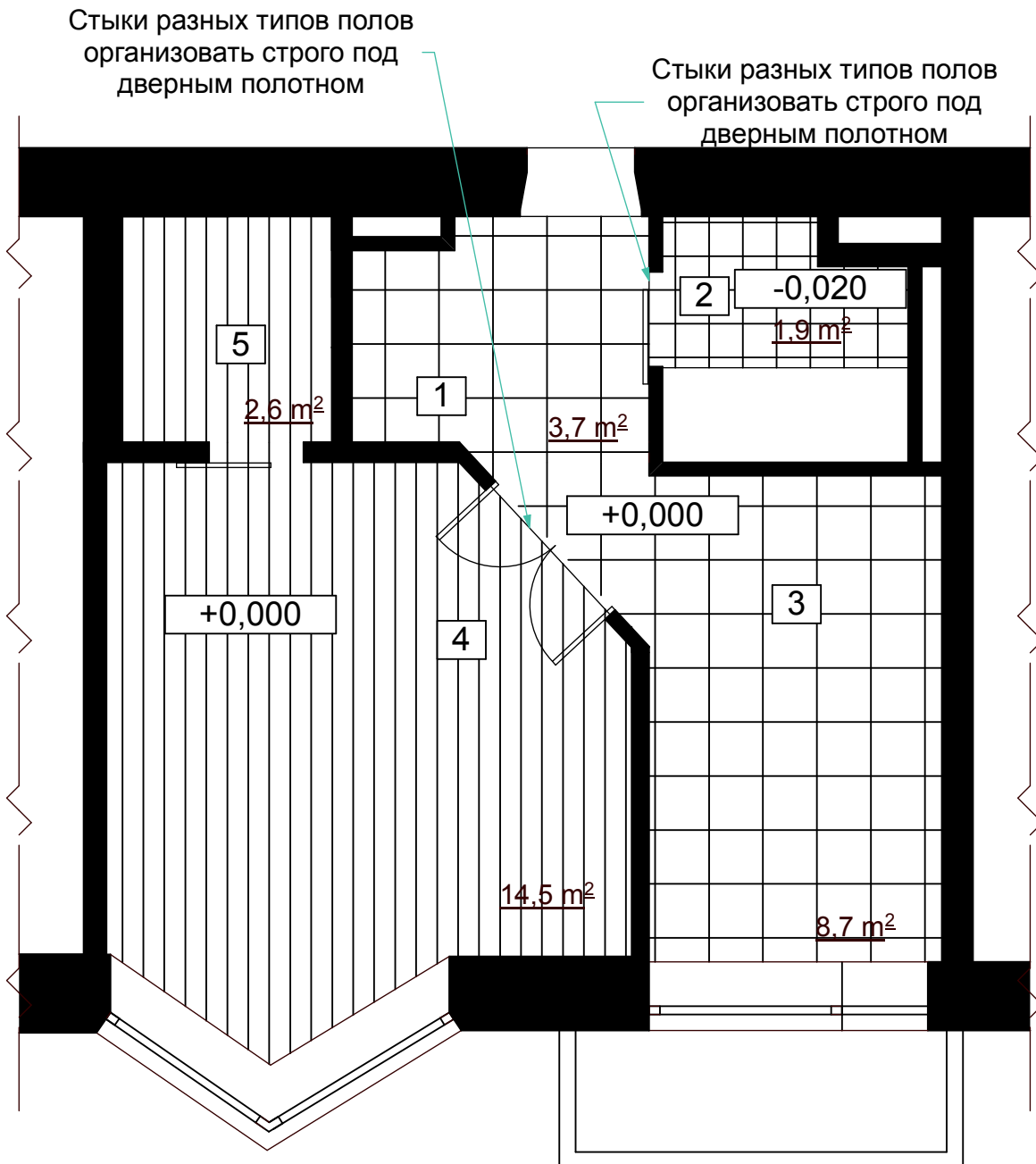
Перспективное изображение помещения 3 (вид 1)



Перспективное изображение помещения 3 (вид 2)



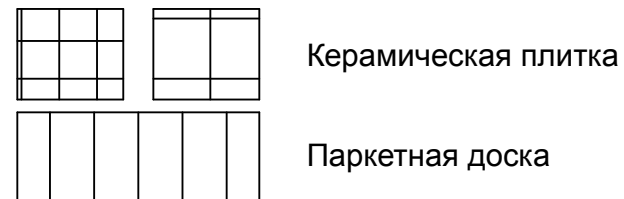
## План пола. М 1:50



## Экспликация помещений

№	Наименование	Площадь, м2
1	Прихожая	3,7 м2
2	Сан. узел	3,1 м2
3	Кухня	8,9 м2
4	Спальня	14,4 м2
5	Кладовая	2,6 м2
Итого		33 м2

## Условные обозначения



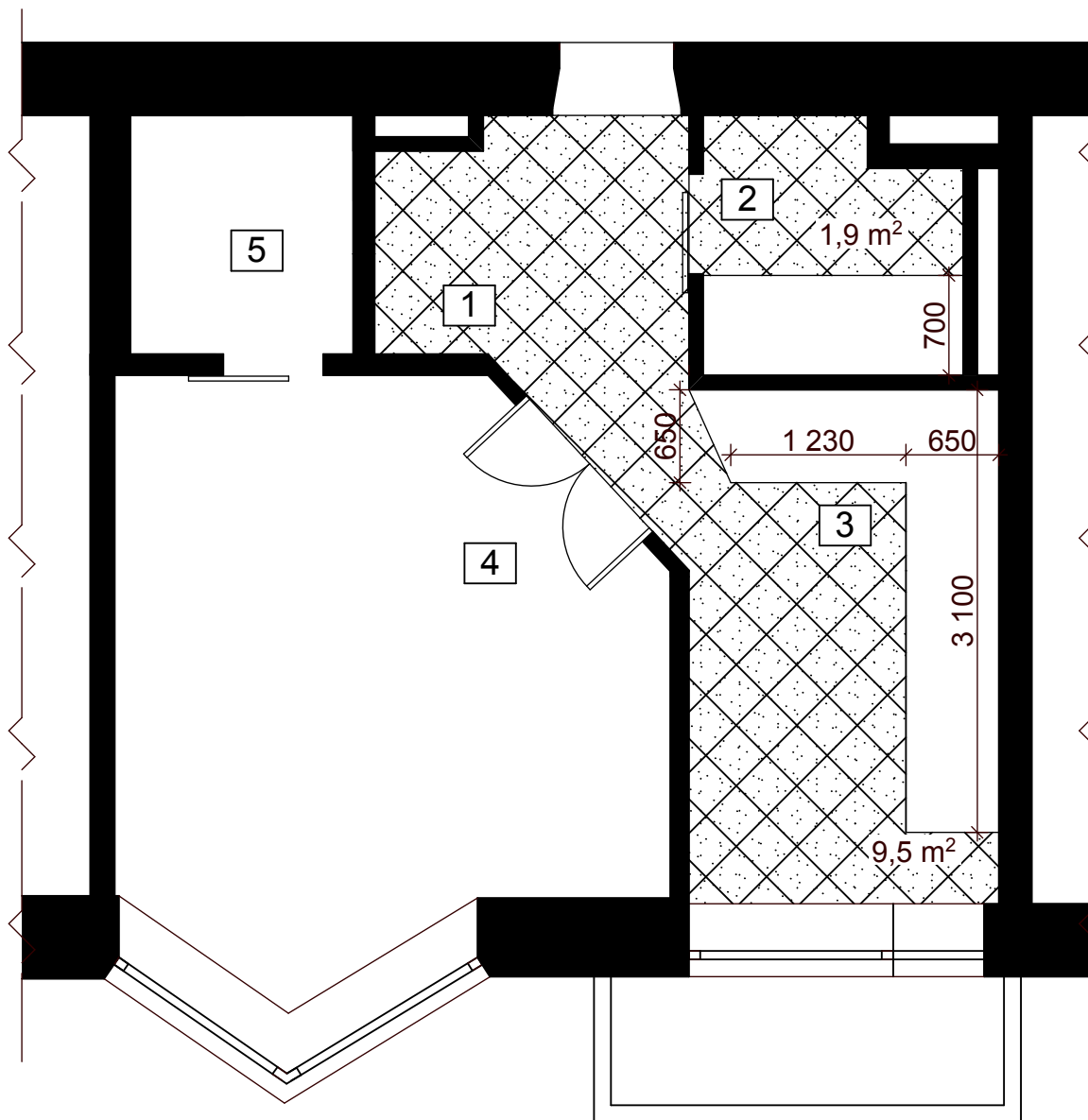
## Примечания.

1. Стыки разных типов полов организовать строго под дверным полотном.
2. За уровень чистого пола принята отметка +0,000
3. На плане указаны площади типов покрытия пола.
4. Во всех влажных помещениях предусмотреть гидроизоляцию.

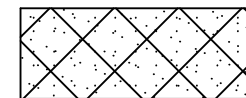
## Схема размещения электрических тепловых матов. М 1:50

## Экспликация помещений

№	Наименование	Площадь, м2
1	Прихожая	3,7 м2
2	Сан. узел	3,1 м2
3	Кухня	8,9 м2
4	Спальня	14,4 м2
5	Кладовая	2,6 м2
Итого		33 м2



## Условные обозначения

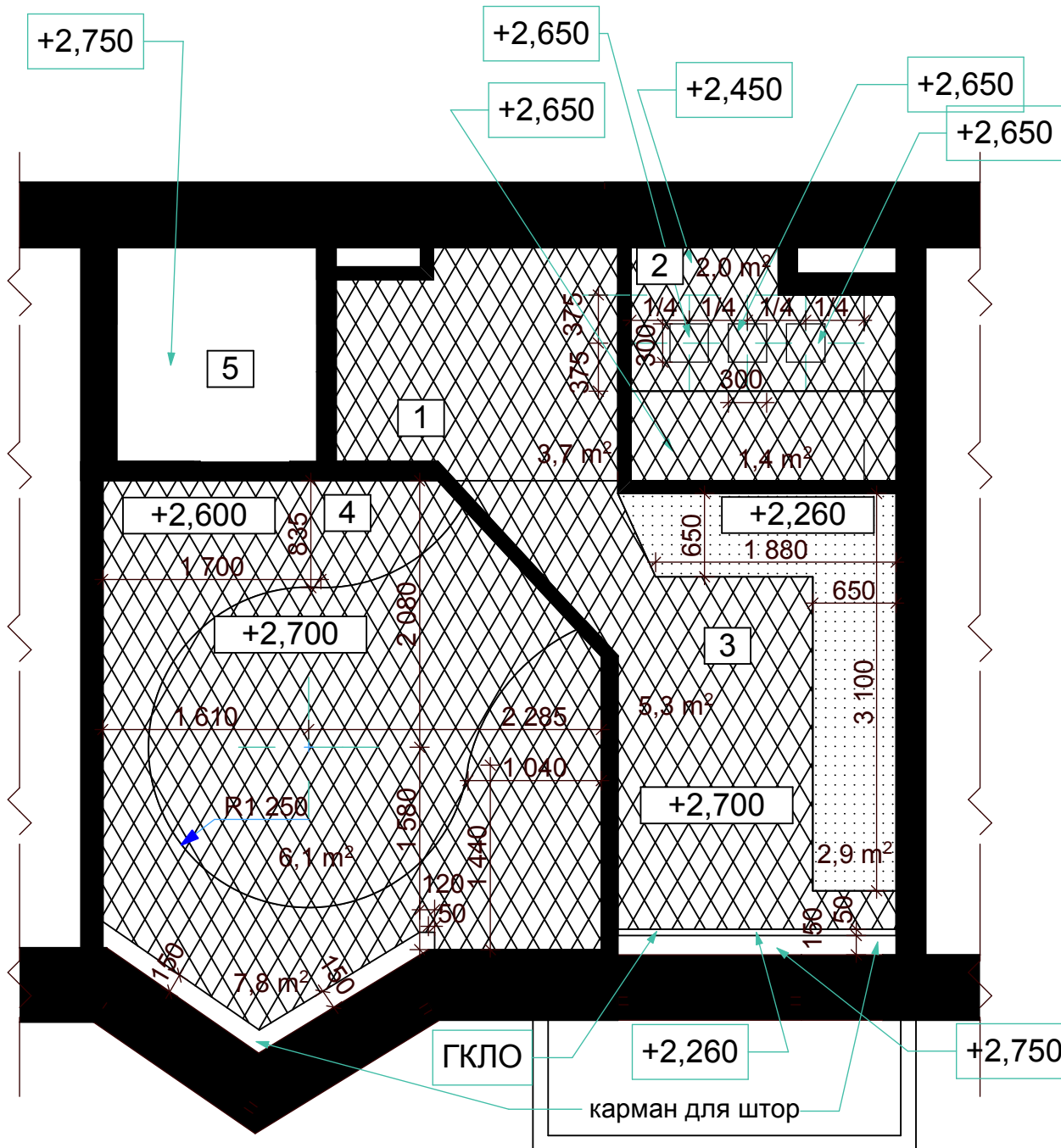


Зоны размещения электрических тепловых матов

## Примечания.

1. На плане указаны площади покрытия (монтажа) электрических тепловых матов.

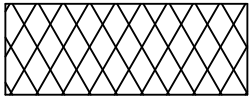
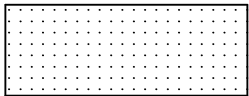

## План потолка. М 1:50



## Экспликация помещений

№	Наименование	Площадь, м2
1	Прихожая	3,7 м2
2	Сан. узел	3,1 м2
3	Кухня	8,9 м2
4	Спальня	14,4 м2
5	Кладовая	2,6 м2
Итого		33 м2

## Условные обозначения

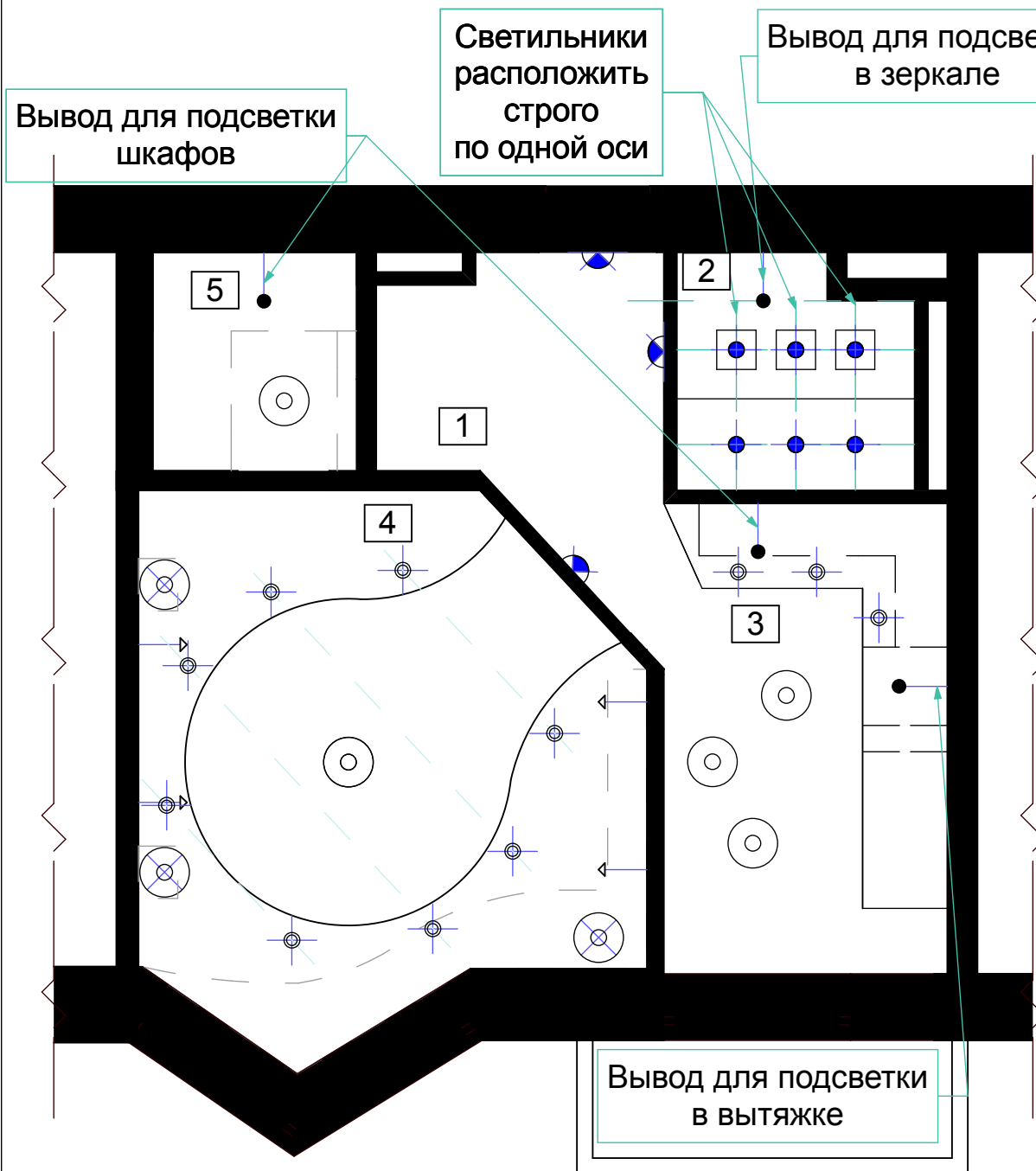
	Натяжной потолок
	ГКЛО
	Покраска

## Примечания.

1. На плане указаны площади покрытия (монтажа) потолка.
2. Все отметки указаны от чистого пола.
3. За уровень чистого пола принята отметка +0,000.

## Схема размещения светильников. М 1:50

## Экспликация помещений



№	Наименование	Площадь, м2
1	Прихожая	3,7 м2
2	Сан. узел	3,1 м2
3	Кухня	8,9 м2
4	Спальня	14,4 м2
5	Кладовая	2,6 м2
Итого		33 м2

### Условные обозначения

- ⊙ Потолочный светильник, встраиваемый
- Потолочный светильник, встраиваемый, IP не менее 44
- ⊕ Бра
- ⊙ Потолочный светильник, накладной, люстра
- ⊗ Настольный, напольный светильник
- Вывод для освещения оборудования
- ← Вывод под слабые токи

### Примечания.







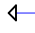

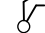


1. Выводы для освещения оборудования (шкафы, навесные полки(кухонные) и выводы под слабые токи, монтировать строго по тех. картам или рекомендациям фирмы-производителя или фирмы-поставщика.

## Схема управления светильниками. М 1:50

## Экспликация помещений

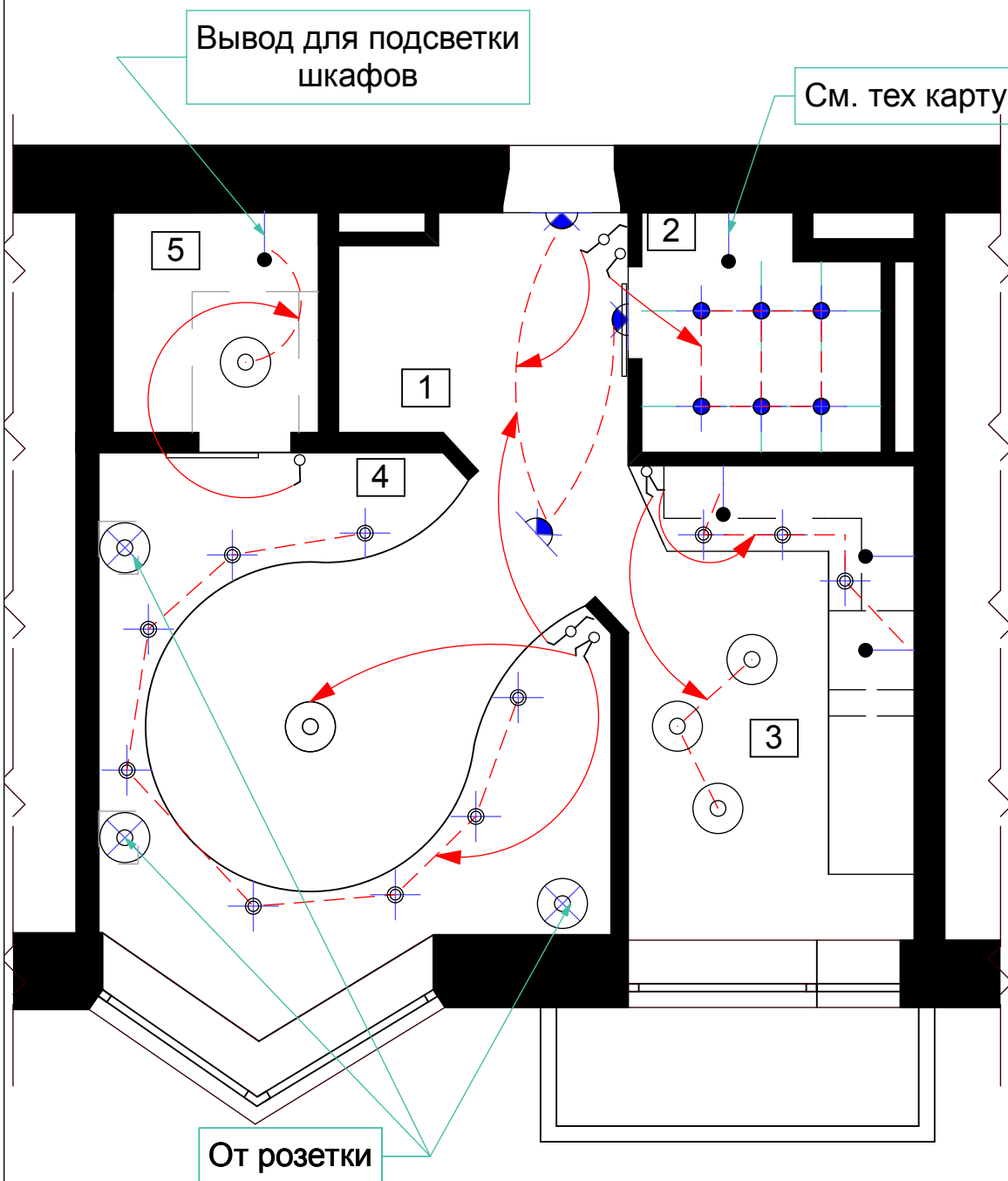
№	Наименование	Площадь, м2
1	Прихожая	3,7 м2
2	Сан. узел	3,1 м2
3	Кухня	8,9 м2
4	Спальня	14,4 м2
5	Кладовая	2,6 м2
Итого		33 м2

### Условные обозначения

-  Потолочный светильник, встраиваемый
-  Потолочный светильник, встраиваемый, IP не менее 44
-  Бра
-  Потолочный светильник, накладной, люстра
-  Настольный, напольный светильник
-  Вывод для освещения оборудования
-  Вывод под слабые токи
-  Выключатель
-  Выключатель двухклавишный
-  Переключатель
-  Указатель управления группы светильников

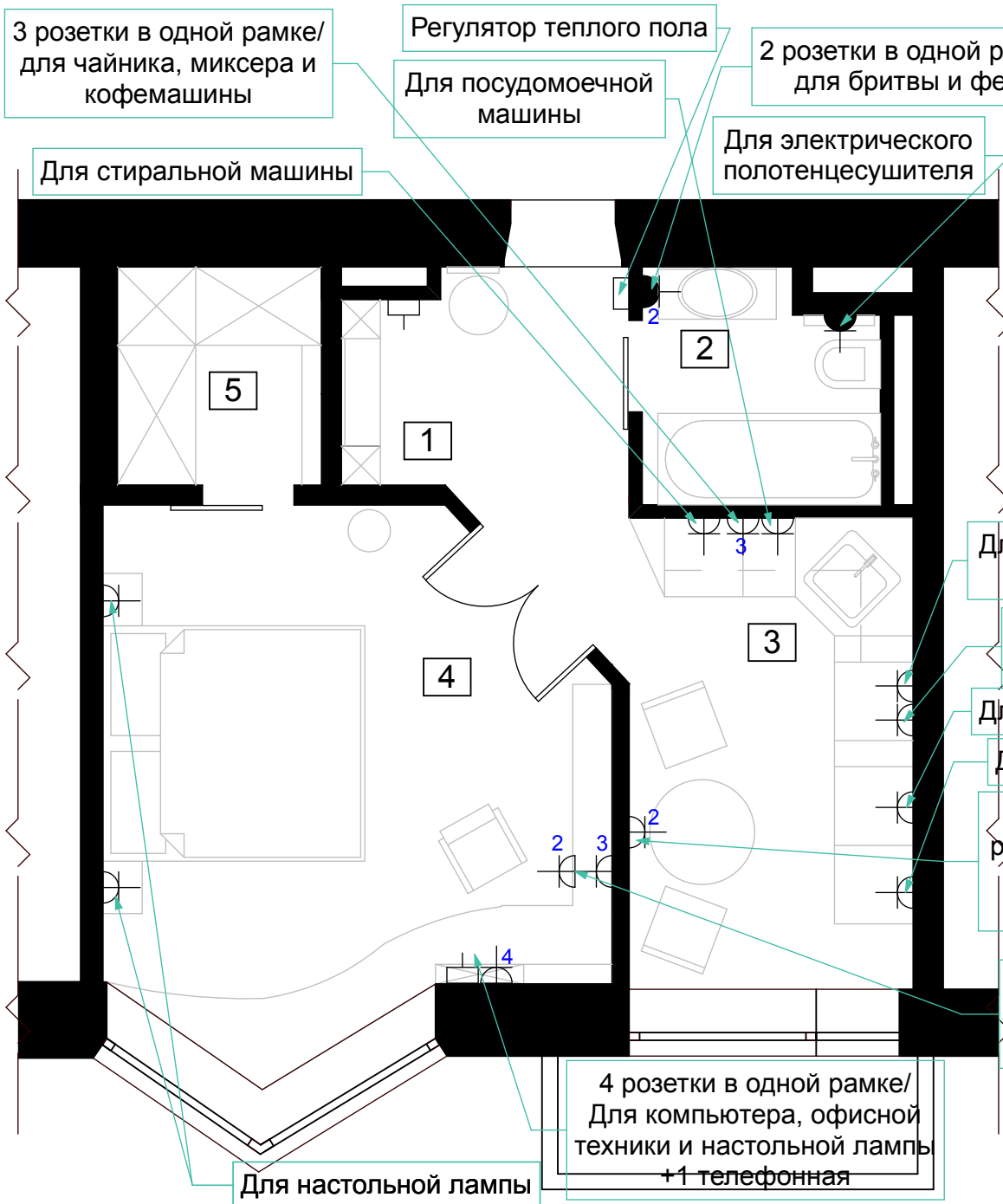
### Примечания.

1. Выводы для освещения оборудования (шкафы, навесные полки(кухонные) и выводы под слабые токи, монтировать строго по тех. картам или рекомендациям фирмы-производителя или фирмы-поставщика.





## Схема размещения розеток. М 1:50



3 розетки в одной рамке/  
для чайника, миксера и  
кофемашины

Регулятор теплого пола  
Для посудомоечной  
машины

2 розетки в одной рамке/  
для бритвы и фена

Для стиральной машины

Для электрического  
полотенцесушителя

5

1

2

4

3

2

3

4




4 розетки в одной рамке/  
Для компьютера, офисной  
техники и настольной лампы  
+1 телефонная

Для настольной лампы

## Экспликация помещений

№	Наименование	Площадь, м2
1	Прихожая	3,7 м2
2	Сан. узел	3,1 м2
3	Кухня	8,9 м2
4	Спальня	14,4 м2
5	Кладовая	2,6 м2
Итого		33 м2

## Условные обозначения

-  Розетка
-  Влагозащитная розетка
-  Телефонная розетка

Для электрической  
духовки

Для электрической  
варочной панели

Для СВЧ печи

Для холодильника

2 розетки в одной  
рамке/Для ноутбука  
и зарядки  
телефона

3 розетки в одной рамке/  
Для DVD, савбуфера и пр.  
+2 для TV

### Примечания.

1. Розетки для кухонного оборудования монтировать строго по тех. картам или рекомендациям фирмы-производителя или фирмы-поставщика.

Предварительные ведомости сан. тех.  
оборудования и светильников

Предварительная ведомость  
светильников

№ пом	Наименование	Кол-во /шт/	Примечания
1	Бра	3 шт	
2	Потолочные встраиваемые Потолочные встраиваемые	3 шт 3 шт	Влагозащищенные светильники, IP не менее 44
3	Люстра Встраиваемые светильники (кухонный гарнитур и шкаф)	3 шт	Кол-во определяется фирмой-производителем
4	Потолочные встраиваемые Потолочные накладной светильник Настольная лампа Настольный светильник (ночник)	8 шт 1 шт 1 шт 2 шт	
5	Потолочные накладной светильник Встраиваемые светильники (шкаф)	1 шт	Кол-во определяется фирмой-производителем

Предварительная ведомость  
сантехнического оборудования

№	Наименование	Габаритные размеры /мм/	Кол-во /шт/
1	Мойка кухонная, встраиваемая	600x600 мм	1 шт
2	Умывальник с тумбой	900x400 мм	1 шт
3	Ванна	1700x700 мм	1 шт
4	Унитаз подвесной с инсталяцией	400x500 мм	1 шт

Примечания.

1. Светильники для освещения оборудования (шкафы, навесные полки(кухонные) смотри ведомость фирмы-производителя или фирмы-поставщика.

## Предварительные ведомости отделки помещений

Предварительная ведомость отделки помещения №1 (Прихожая)

	Наименование отделки	Площадь, м2
Полы	Керамическая напольная плитка 600х600х10 мм	3,7 м2
	Натяжной потолок	3,7 м2
Стены	Обои под покраску	14,5 м2
	Декоративная штукатурка	3,7 м2

Предварительная ведомость отделки помещения №2 (Сан. узел)

	Наименование отделки	Площадь, м2
Полы	Керамическая напольная плитка 600х600х10 мм	1,9 м2
	Натяжной потолок 1 ур	2 м2
Потолок	Натяжной потолок 2 ур	1,4 м2
	Керамическая плитка (светлая)	3 м2
Стены	Керамическая плитка (темная)+композиции	13,5 м2

Предварительная ведомость отделки помещения №3 (Кухня)

	Наименование отделки	Площадь, м2
Полы	Керамическая напольная плитка 600х600х10 мм	8,7 м2
	ГКЛО 2 слоя, покраска	2,9 м2
Потолок	Натяжной потолок	5,3 м2
	Покраска	1 м2
Стены	Обои под покраску	5 м2
	Декоративная штукатурка	6,2 м2
	Керамическая плитка (фартук)	3 м2
	Покраска	2,8 м2

### Примечания.

1. Площади отделки даны без запаса.

## Предварительные ведомости отделки помещений (продолжение)

Предварительная ведомость отделки  
помещения №4 (Спальня)

	Наименование отделки	Площадь, м2
Полы	Паркетная доска	14,5 м2
Потолок	Натяжной потолок 1 ур	7,8 м2
	Натяжной потолок 2 ур	6,1 м2
	Покраска	2 м2
Стены	Обои под покраску (светлые)	6,2 м2
	Обои под покраску (цвет)	13,7 м2
	Покраска	8,9 м2

Предварительная ведомость отделки  
помещения №5 (Кладовая)

	Наименование отделки	Площадь, м2
Полы	Паркетная доска	2,6 м2
Потолок	Покраска	2,6 м2
Стены	Покраска	16,3 м2

### Примечания.

1. Площади отделки даны без запаса.